

COLLAGEN UND DETAILPLÄNE

STADTWALDSIEDLUNG GESTERN - HEUTE - MORGEN
EIN PROJEKT IM RAHMEN DES FORSCHUNGSVORHABENS ReHABITAT-SIEDLUNG

PROJEKTTEAM

Österreichisches Ökologie Institut | HARDDECOR ARCHITEKTUR | Juri Troy Architects |
Energie- und Umweltagentur des Landes NÖ | Natur im Garten | Klimabündnis

Gefördert von:

 Bundesministerium
Klimaschutz, Umwelt,
Energie, Mobilität,
Innovation und Technologie

 **STADT**
der Zukunft

 **FFG**
Forschung wirkt.

© ReHABITAT-Siedlung

ÖFFENTLICHER RAUM 2022



ÖFFENTLICHER RAUM 2030



ÖFFENTLICHER RAUM 2040



NACHBARSCHAFTSGARTEN MIT SCHWIMMTEICH



NACHBARSCHAFTSGARTEN MIT VERSICKERUNGSMULDE



- 1 Privatgärten
- 2 Nachbarschaftsgarten
- 3 Sitznische
- 4 Versickerungsmulde
- 5 Grillplatz
- 6 Schuppen
- 7 Obstgarten
- 8 Insektenhotel
- 9 Kompost
- 10 Hängematten
- 11 Beschattung öffentlicher Raum

NACHBARSCHAFTSGARTEN MIT SCHWIMMTEICH



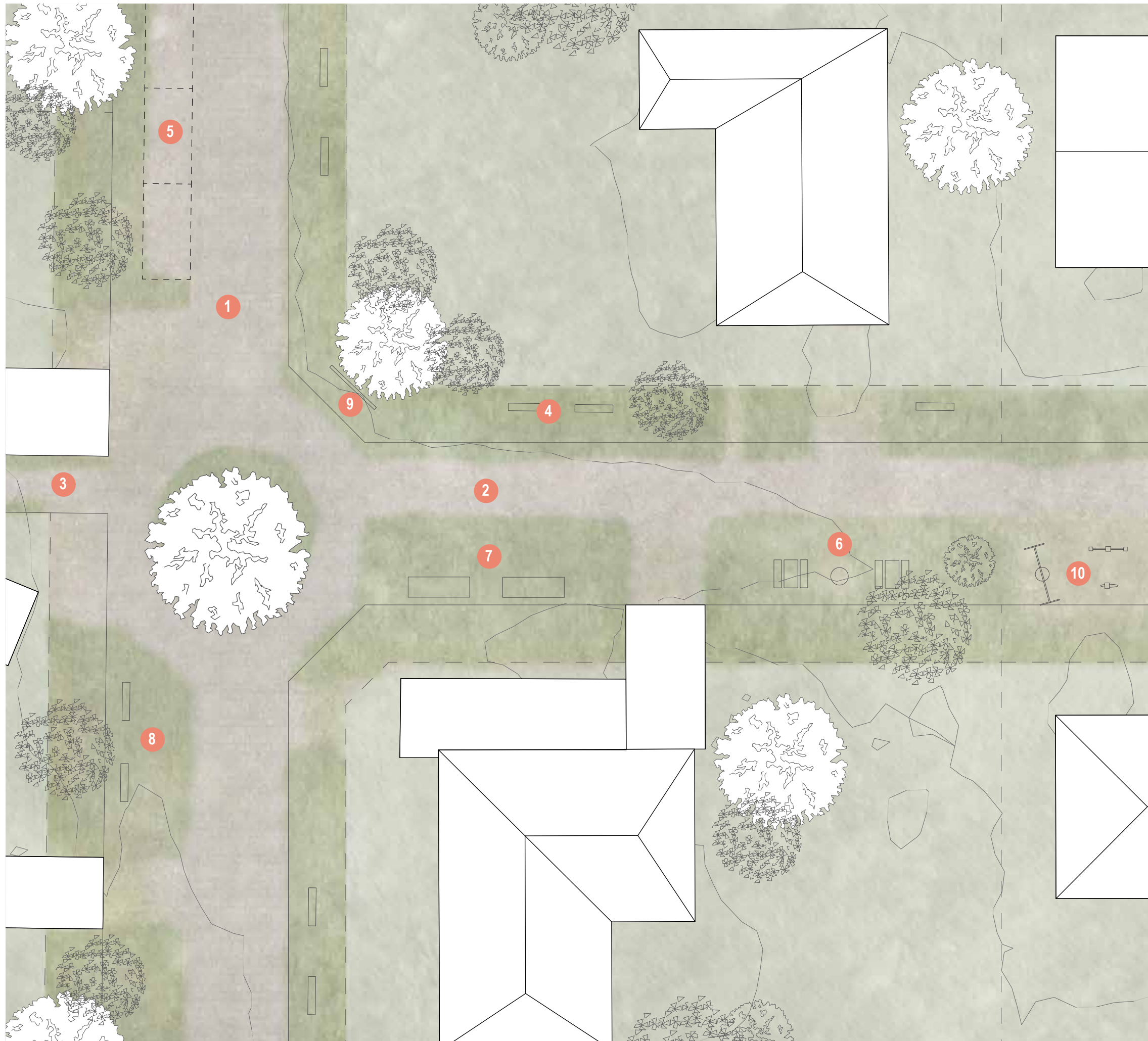
- 1 Privatgärten
- 2 Nachbarschaftsgarten
- 3 Schwimmteich
- 4 Liegesteg & natürliche Beschattung
- 5 Grillplatz
- 6 Hochbeete
- 7 Obstgarten
- 8 Kompost
- 9 Schuppen
- 10 Hängematten
- 11 Beschattung öffentlicher Raum

NACHBARSCHAFTSGARTEN MIT GEMÜSE UND OBST



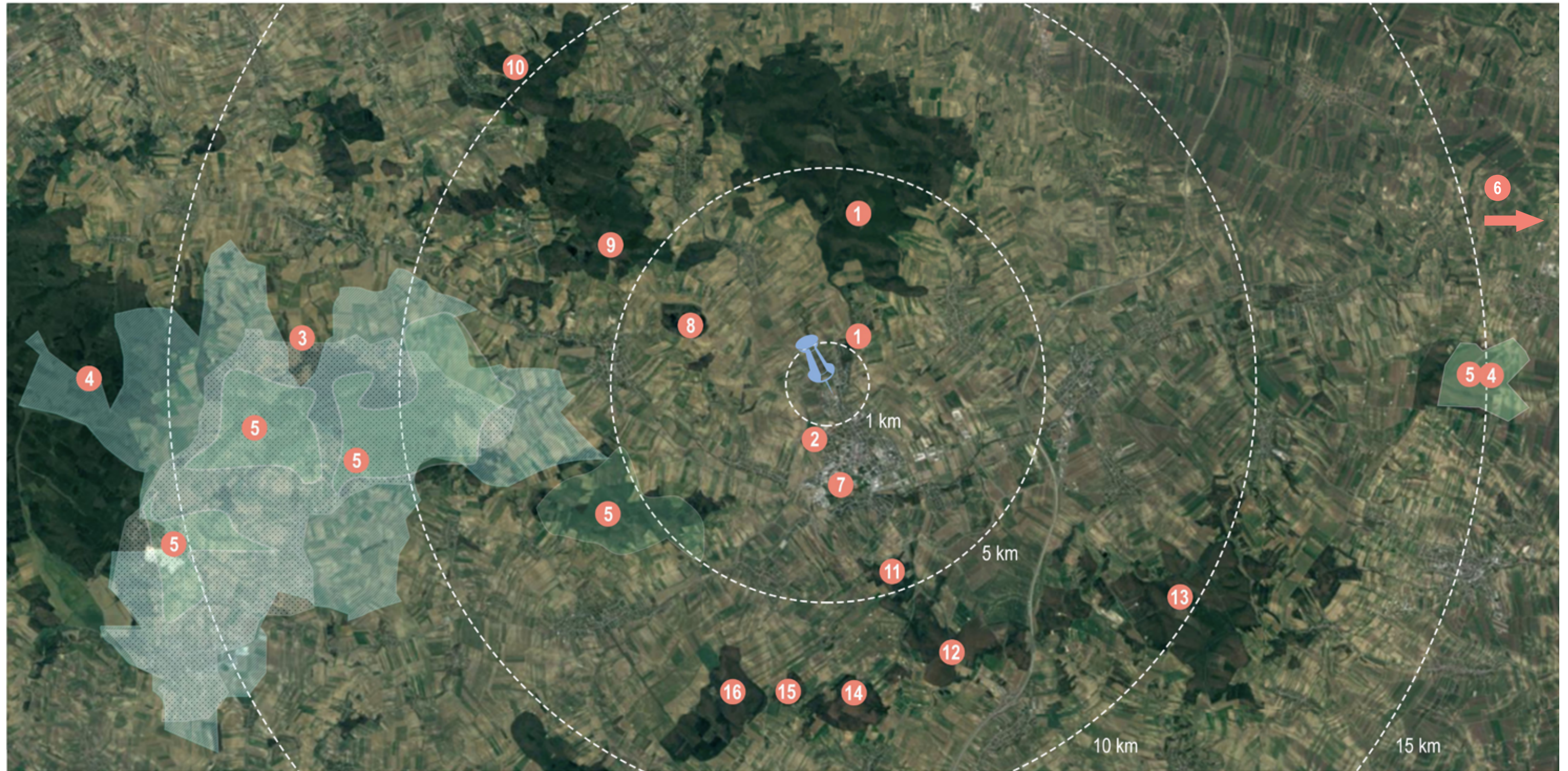
- 1 Privatgärten
- 2 Nachbarschaftsgarten
- 3 Sitznische
- 4 Hochbeete & Kräuterrasen
- 5 Grillplatz
- 6 Insektenhotel
- 7 Obstgarten
- 8 Mini-Blockheizkraftwerk, Pelletslager & Schuppen
- 9 Kompost
- 10 Hängematten
- 11 Beschattung öffentlicher Raum


ÖFFENTLICHER RAUM 2030 +



- 1 Siedlungsstraße
- 2 Wohnstraße
- 3 Gehweg
- 4 halböffentl. Vorgärten
- 5 Carsharing Plätze
- 6 Grillplatz
- 7 Hochbeet
- 8 Sitzgelegenheit
- 9 Schwarzes Brett
- 10 Spielplatz

TRITTSSTEINBIOTOP MISTELBACH



- | | | | | | |
|---|--|----|---------------------------------|---|-----------------------------|
| 1 | Stadtwald | 7 | Naturdenkmal Zayawiesen | 13 | Kettlasbrunner Gemeindewald |
| 2 | Liebesallee in Mistelbach | 8 | Kuchlholz | 14 | Kuhbodenwald |
| 3 | Naturpark Leiser Berge
Niederösterreichische Schutzgebiete | 9 | Kühbrunnwald / Ladenbrunnerwald | 15 | Haintaler Wald |
| 4 | Landschaftsschutzgebiet
Niederösterreichische Schutzgebiete | 10 | Herrschaftswald | 16 | Stocketwald |
| 5 | Weinviertler Klippenzone, Trockenrasen
NATURA 2000 Europaschutzgebiet | 11 | Holzberg | ----- | Entfernungen |
| 6 | March-Thaya Auen
NATURA 2000 Europaschutzgebiet | 12 | Schricker Wald |  | Stadtwaldsiedlung |

Die Stadtwaldsiedlung ist Teil eines größeren Naturraumes. Die Grünräume in und um Mistelbach sind ein potentielles Trittsteinbiotop für die Tier- und Pflanzenarten der Umgebung. Durch eine naturnahe Gestaltung der Gärten und öffentlichen Grünflächen wird die Artenvielfalt weiträumig unterstützt.